

CANTON DE VAUD

COMMUNE DE
PUIDOUX

PLAN PARTIEL D'AFFECTATION
' EN LONGE MARENDAZ '

ECHELLE 1:500

APPROUVE PAR LA MUNICIPALITE

LE : 25 JAN 1994

LE SYNDIC LE SECRETAIRE



SOU MIS A L'ENQUETE PUBLIQUE

DU 4 FEV. 1994 AU 7 MARS 1994

LE SYNDIC LE SECRETAIRE



ADOpte PAR LE CONSEIL COMMUNAL
DE PUIDOUX DANS SA SEANCE

DU : 15 JUIN 1994

LE PRESIDENT LA SECRETAIRE





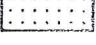


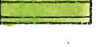

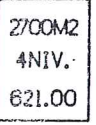


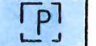
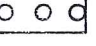




APPROUVE PAR LE CONSEIL D'ETAT
DU CANTON DE VAUD

LE : 17 AOUT 1994

L'ATTESTE, LE CHANCELIER



LEGENDE

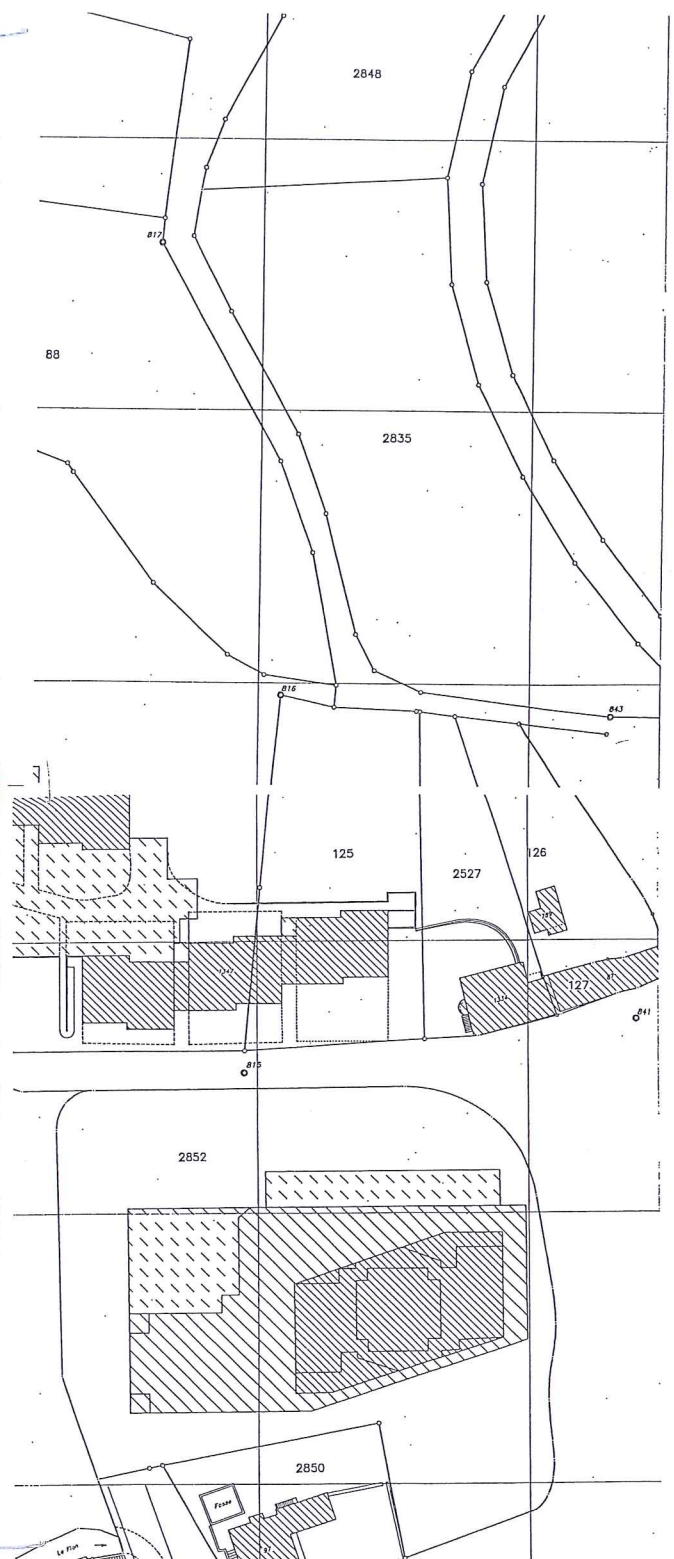
-  PERIMETRE DU PLAN PARTIEL D'AFFECTATION
-  SECTEUR D'HABITATION COLLECTIVE
-  SECTEUR DE CIRCULATION
-  SECTEUR DE VERDURE
-  SECTEUR DE VERDURE A AMENAGEMENT NATUREL
-  SECTEUR DE VERDURE AVEC GARAGES ENTERRES
-  PERIMETRE D'IMPLANTATION
-  SURFACE DE PLANCHER
NOMBRE DE NIVEAUX
COTE D'ALTITUDE MAXIMUM
-  ORIENTATION DES FAITES
-  VOIES D'ACCES AU SECTEUR D'HABITATION COLLECTIVE (A TITRE INDICATIF)
-  PARKING D'APPOINT POUR VISITEURS (A TITRE INDICATIF)
-  CHEMINEMENT PIETON DE QUARTIER (A TITRE INDICATIF)
-  LIMITE DES CONSTRUCTIONS MAINTENUE
-  I BOSQUET / HAIE ARBORESCENTE MAINTENUE
-  II BOSQUET / HAIE ARBORESCENTE SUPPRIMEE
-  III BOSQUET / HAIE ARBORESCENTE DE REMPLACEMENT

PROPRIETAIRE

86

CIA CAISSE DE PREVOYANCE
DU PERSONNEL ENSEIGNANT DE
L'INSTRUCTION PUBLIQUE ET DES
FONCTIONNAIRES DE L'ADMINISTRATION
DU CANTON DE GENEVE

10 JANVIER 1994



COUPES

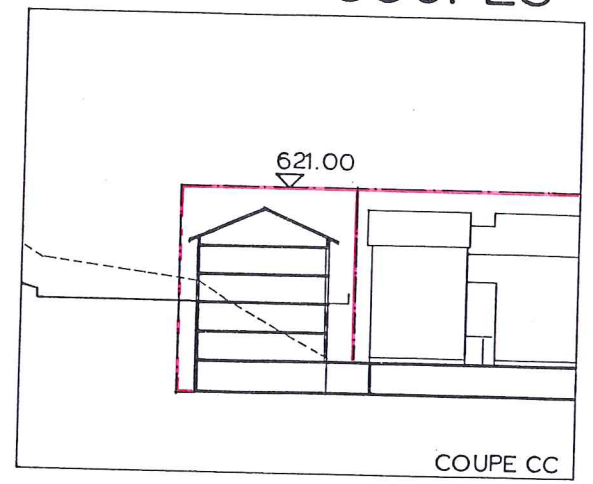
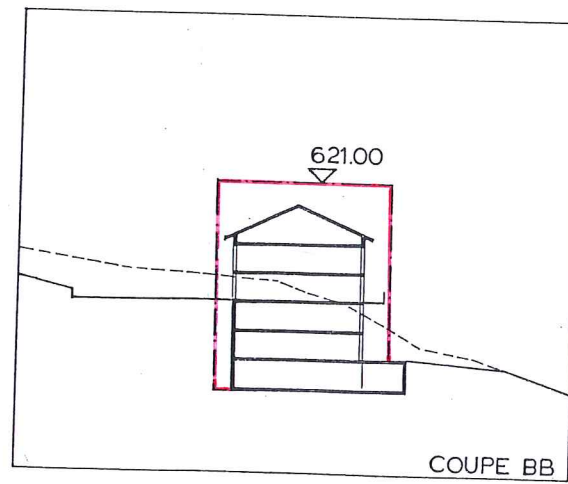
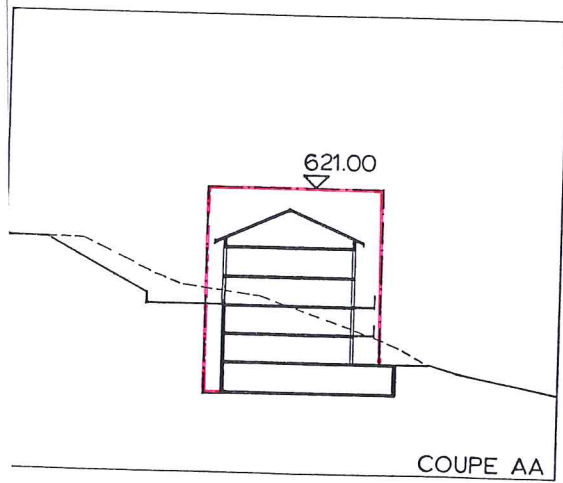


ILLUSTRATION 1:1000

